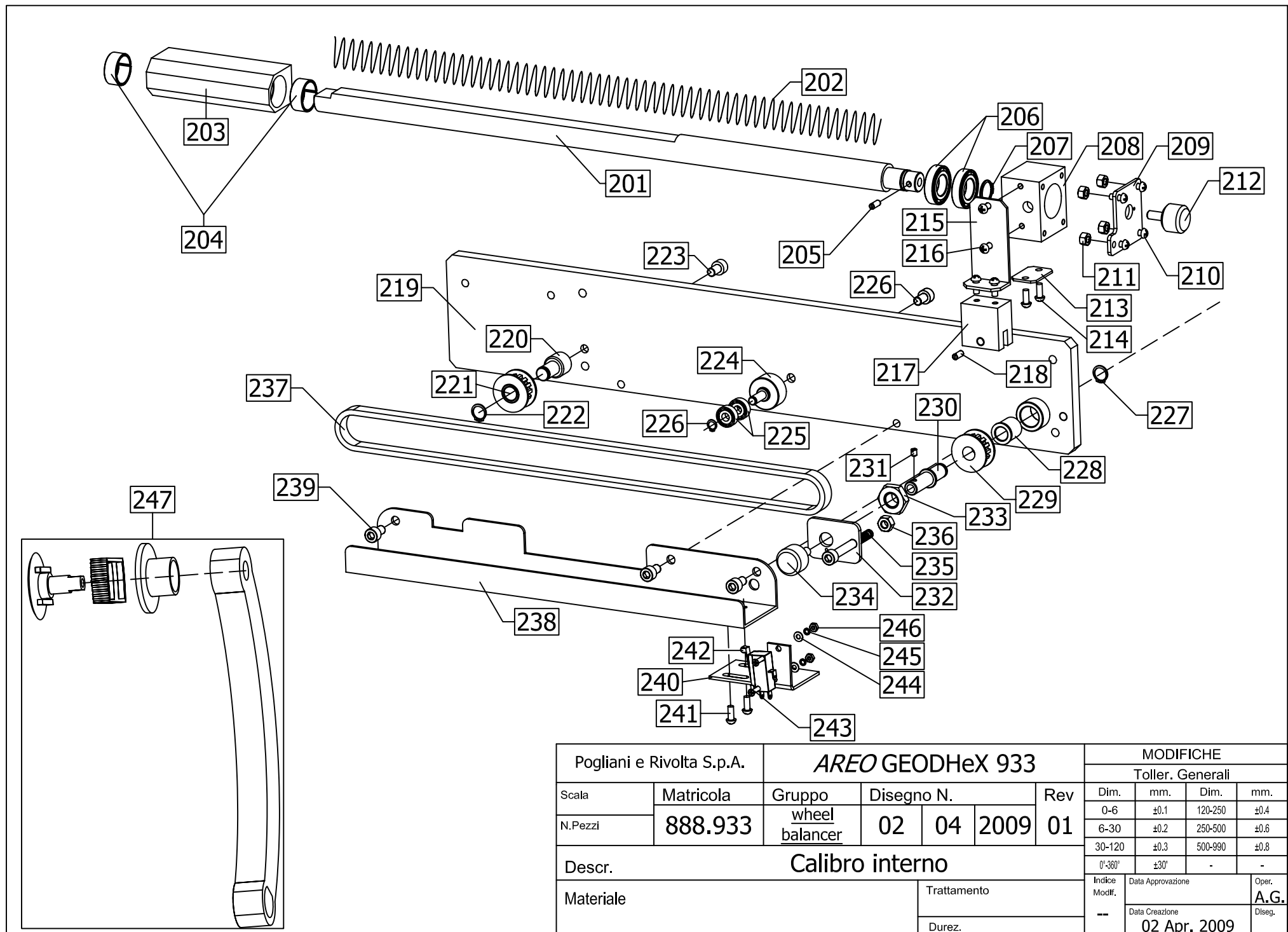
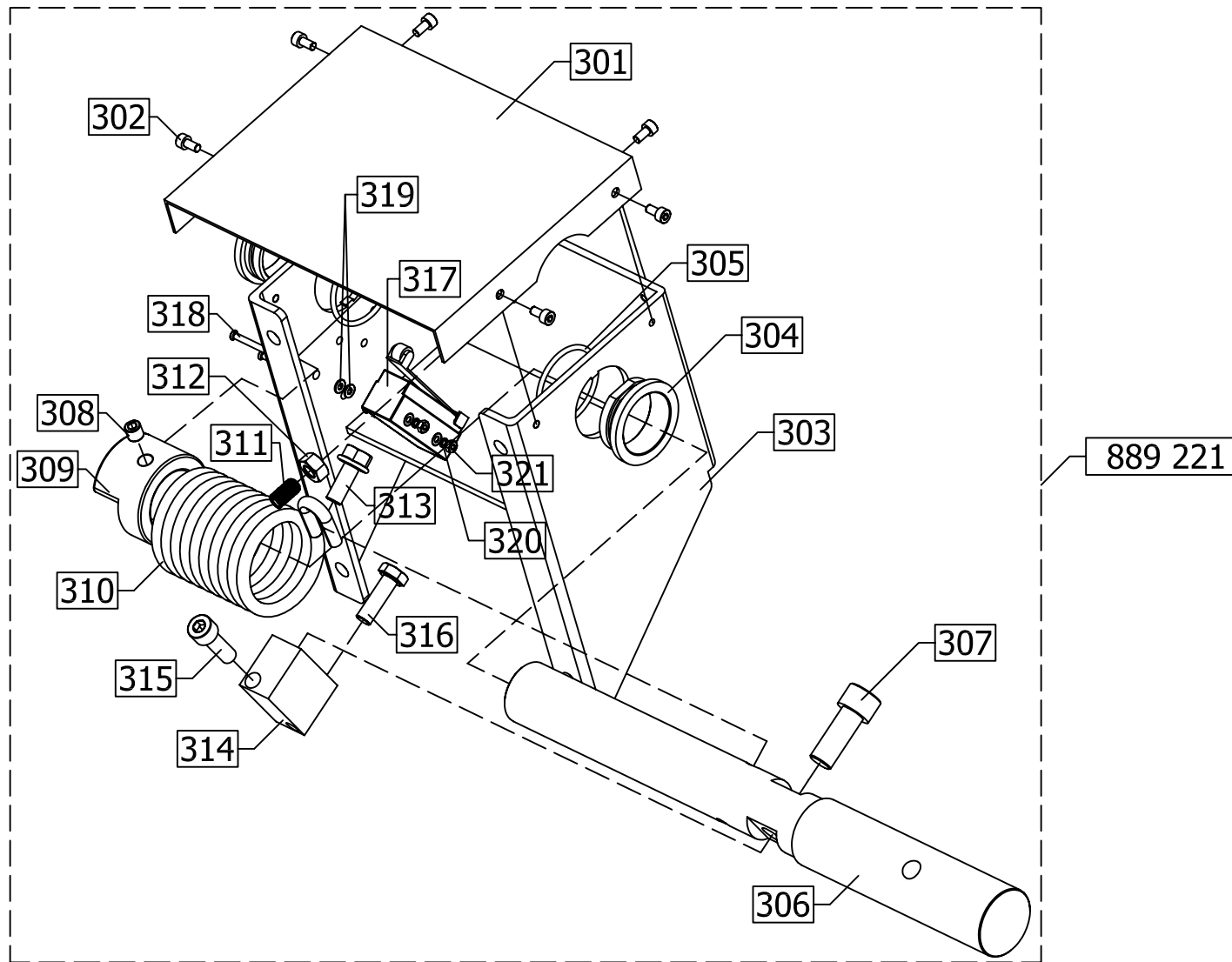


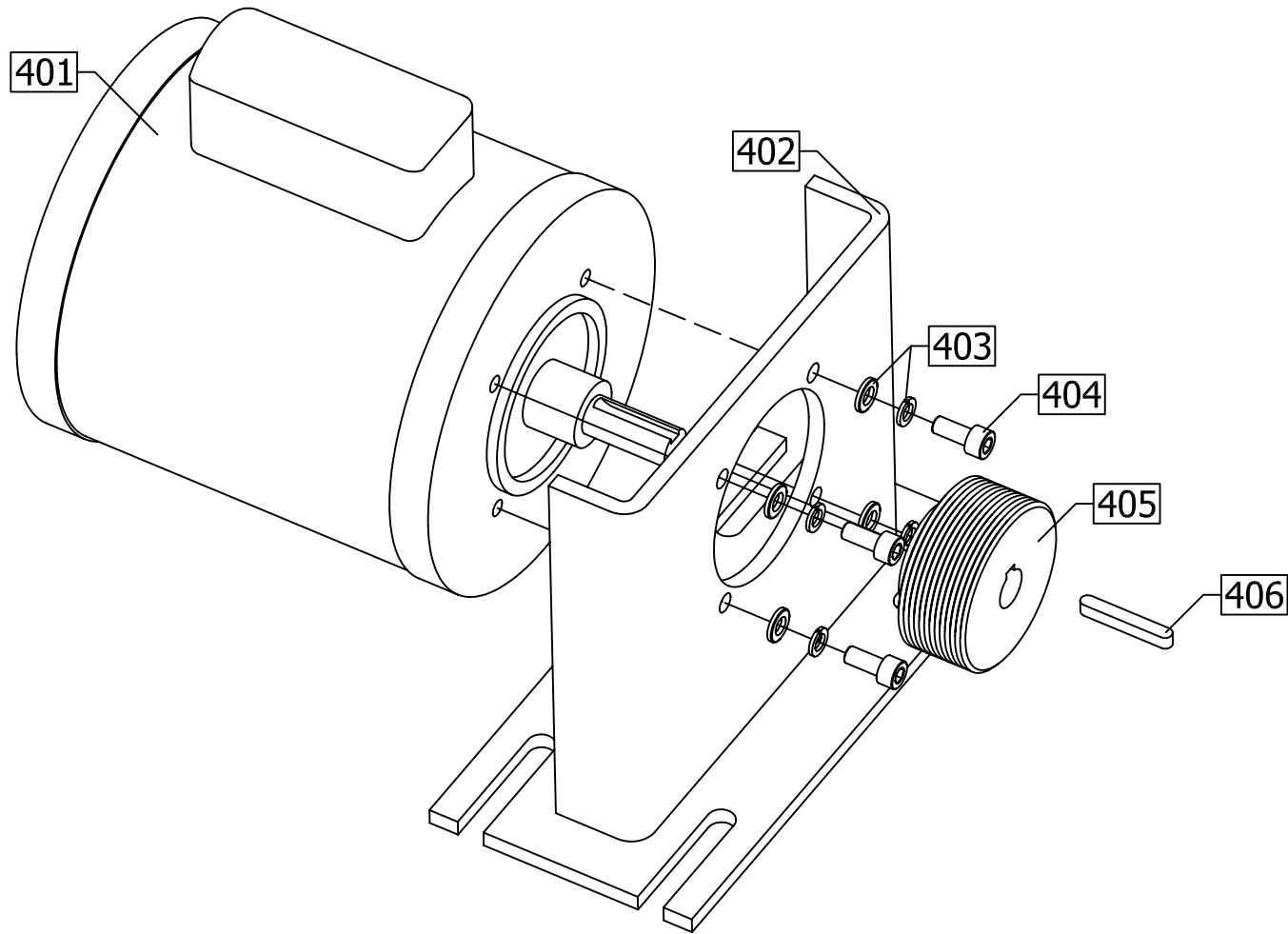
Pogliani e Rivolta S.p.A.		AREO GEODHeX 933					MODIFICHE				
							Toller. Generali				
Scala	Matricola	Gruppo	Disegno N.		Rev	Dim.	mm.	Dim.	mm.		
N.Pezzi	888.933	wheel balancer	01	04	2009	01	0-6	±0.1	120-250	±0.4	
								6-30	±0.2	250-500	±0.6
								30-120	±0.3	500-990	±0.8
								0°-360°	±30°	-	-
Descr.		Freno meccanico					Indice	Data Approvazione		Oper.	
Materiale		Trattamento					Modif.			A.G.	
		Durez.					--	Data Creazione		Diseg.	
									02 Apr. 2009		



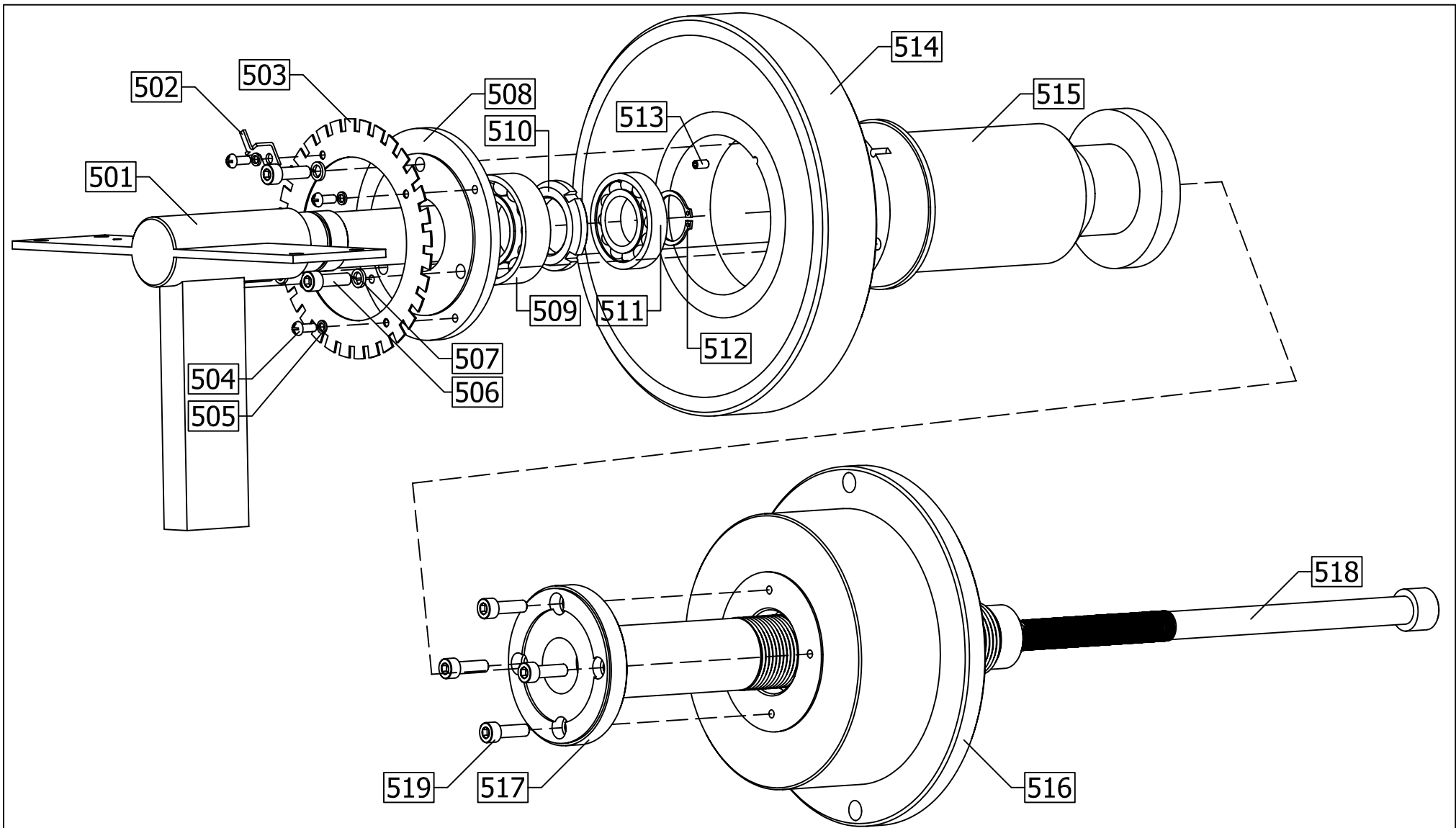
Pogliani e Rivolta S.p.A.		AREO GEODHeX 933					MODIFICHE				
							Toller. Generali				
Scala	Matricola	Gruppo	Disegno N.		Rev	Dim.	mm.	Dim.	mm.		
N.Pezzi	888.933	wheel balancer	02	04	2009	01	0-6	±0.1	120-250	±0.4	
								6-30	±0.2	250-500	±0.6
								30-120	±0.3	500-990	±0.8
								0°-360°	±30'	-	-
Descr.		Calibro interno					Indice	Data Approvazione		Oper.	
Materiale		Trattamento					Modif.			A.G.	
		Durez.					--	Data Creazione		Diseg.	
									02 Apr. 2009		



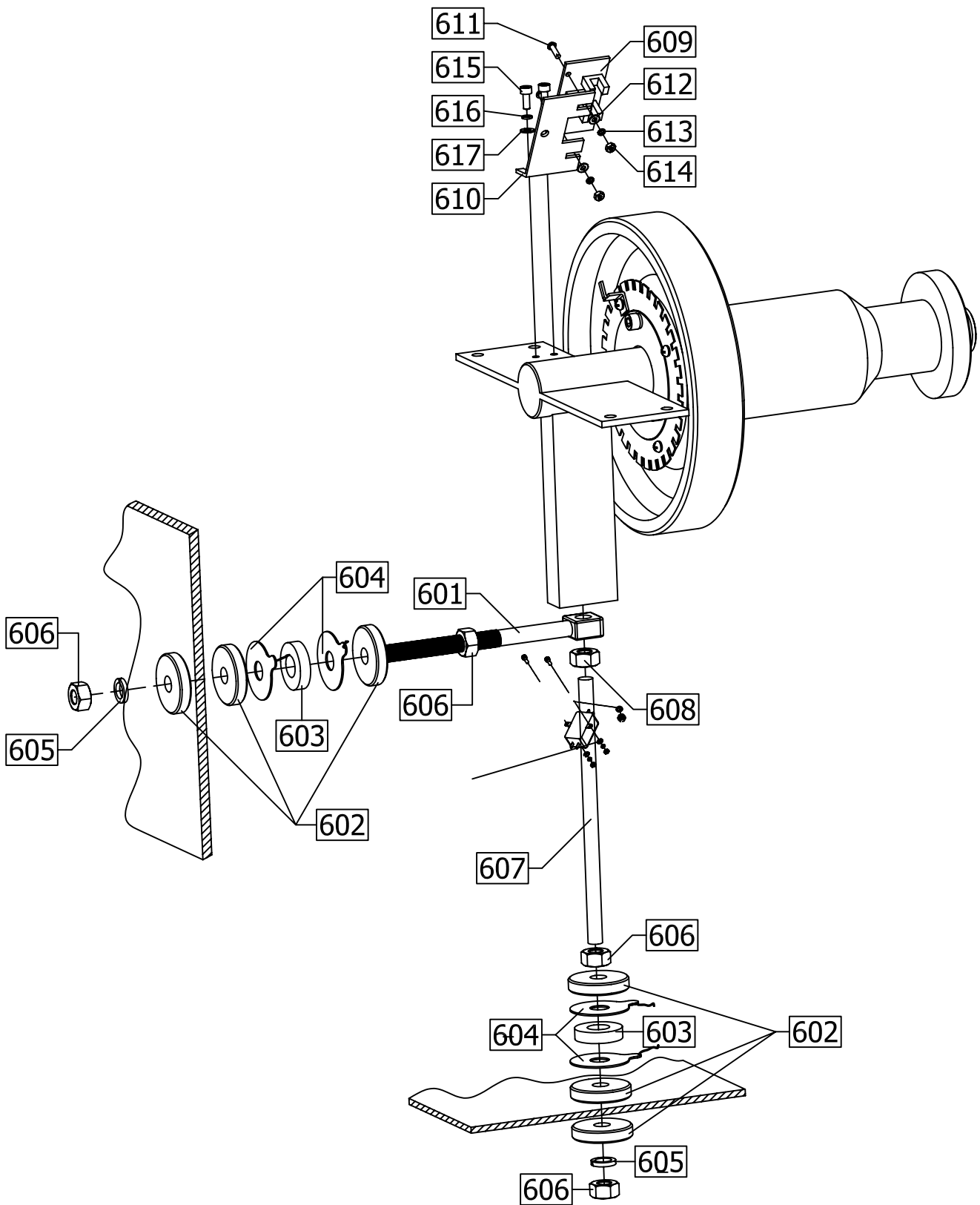
Pogliani e Rivolta S.p.A.		AREO GEODHeX 933					MODIFICHE				
							Toller. Generali				
Scala	Matricola	Gruppo	Disegno N.		Rev	Dim.	mm.	Dim.	mm.		
N.Pezzi	888.933	wheel balancer	03	04	2009	01	0-6	±0.1	120-250	±0.4	
							6-30	±0.2	250-500	±0.6	
							30-120	±0.3	500-990	±0.8	
							0°-360°	±30'	-	-	
Descr.		Supporto scudo					Indice	Data Approvazione		Oper.	
Materiale		Trattamento					Modif.			A.G.	
		Durez.					--	Data Creazione		Diseg.	
									06 Apr. 2009		



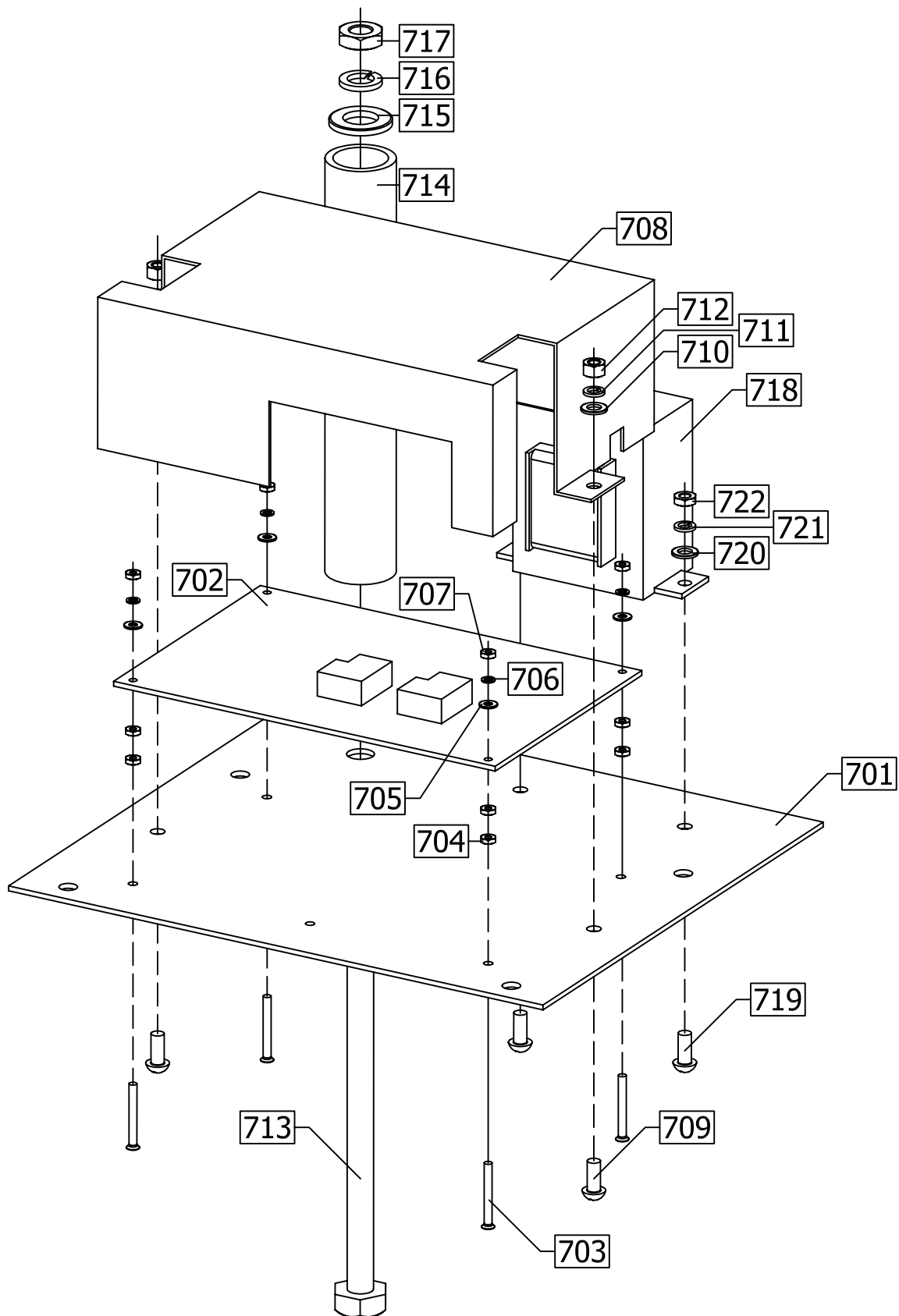
Pogliani e Rivolta S.p.A.		AREO GEODHeX 933					MODIFICHE				
							Toller. Generali				
Scala	Matricola	Gruppo	Disegno N.			Rev	Dim.	mm.	Dim.	mm.	
N.Pezzi	888.933	wheel balancer	04	04	2009	01	0-6	±0.1	120-250	±0.4	
							6-30	±0.2	250-500	±0.6	
							30-120	±0.3	500-990	±0.8	
							0°-360°	±30°	-	-	
Descr.		Motore					Indice Modif.	Data Approvazione			Oper.
Materiale						Trattamento					A.G.
						Durez.		Data Creazione			Diseg.
								06 Apr. 2009			



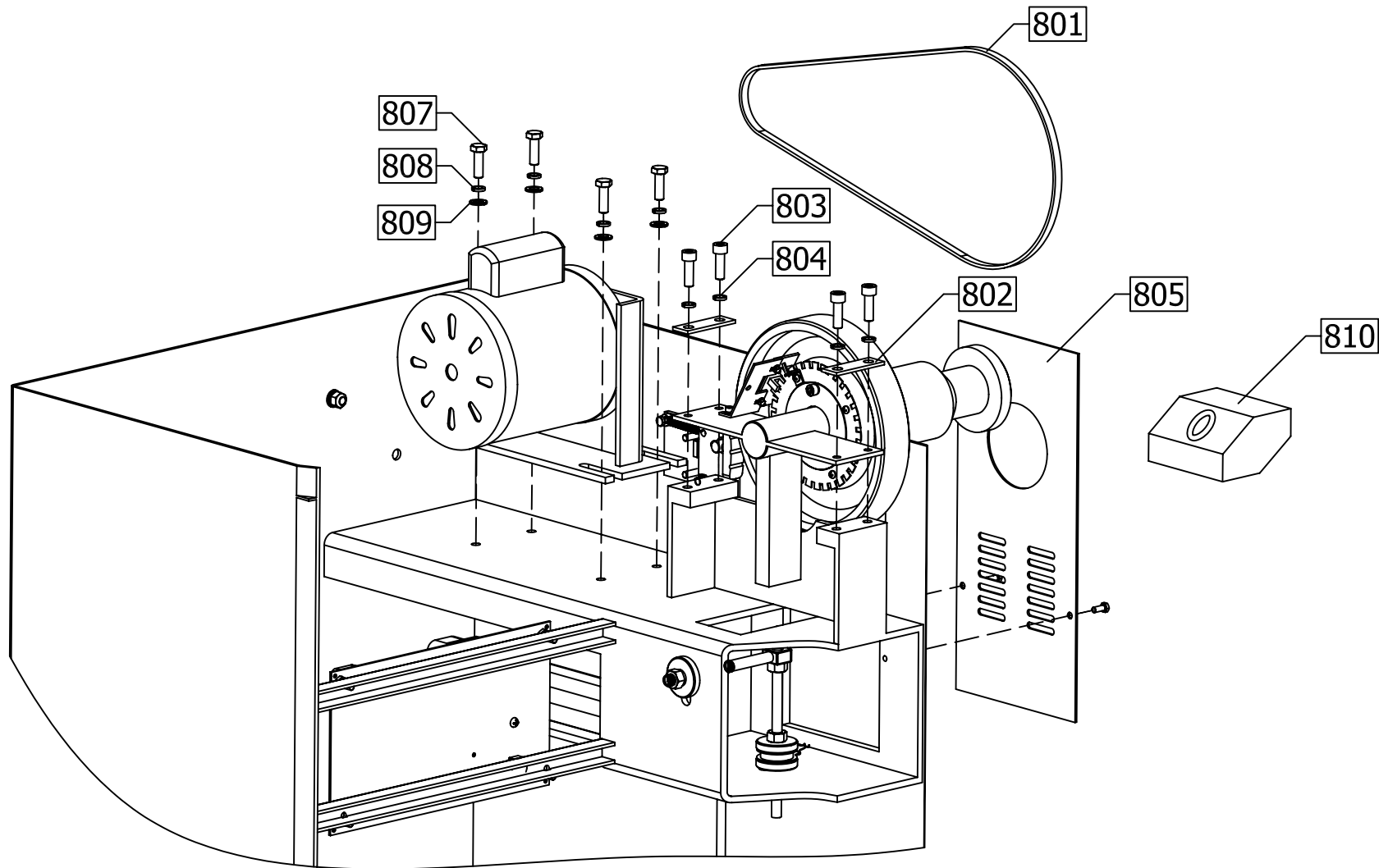
Pogliani e Rivolta S.p.A.		AREO GEODHeX 933					MODIFICHE			
							Toller. Generali			
Scala	Matricola	Gruppo	Disegno N.		Rev	Dim.	mm.	Dim.	mm.	
	888.933	wheel balancer	05	04	2009	01	0-6	±0.1	120-250	±0.4
N.Pezzi							6-30	±0.2	250-500	±0.6
							30-120	±0.3	500-990	±0.8
Descr.	Mandrino					0°-360°	±30'	-	-	
Materiale						Indice Modif.	Data Approvazione			Oper.
						--	Data Creazione			A.G.
					Durez.	06 Apr. 2009			Diseg.	



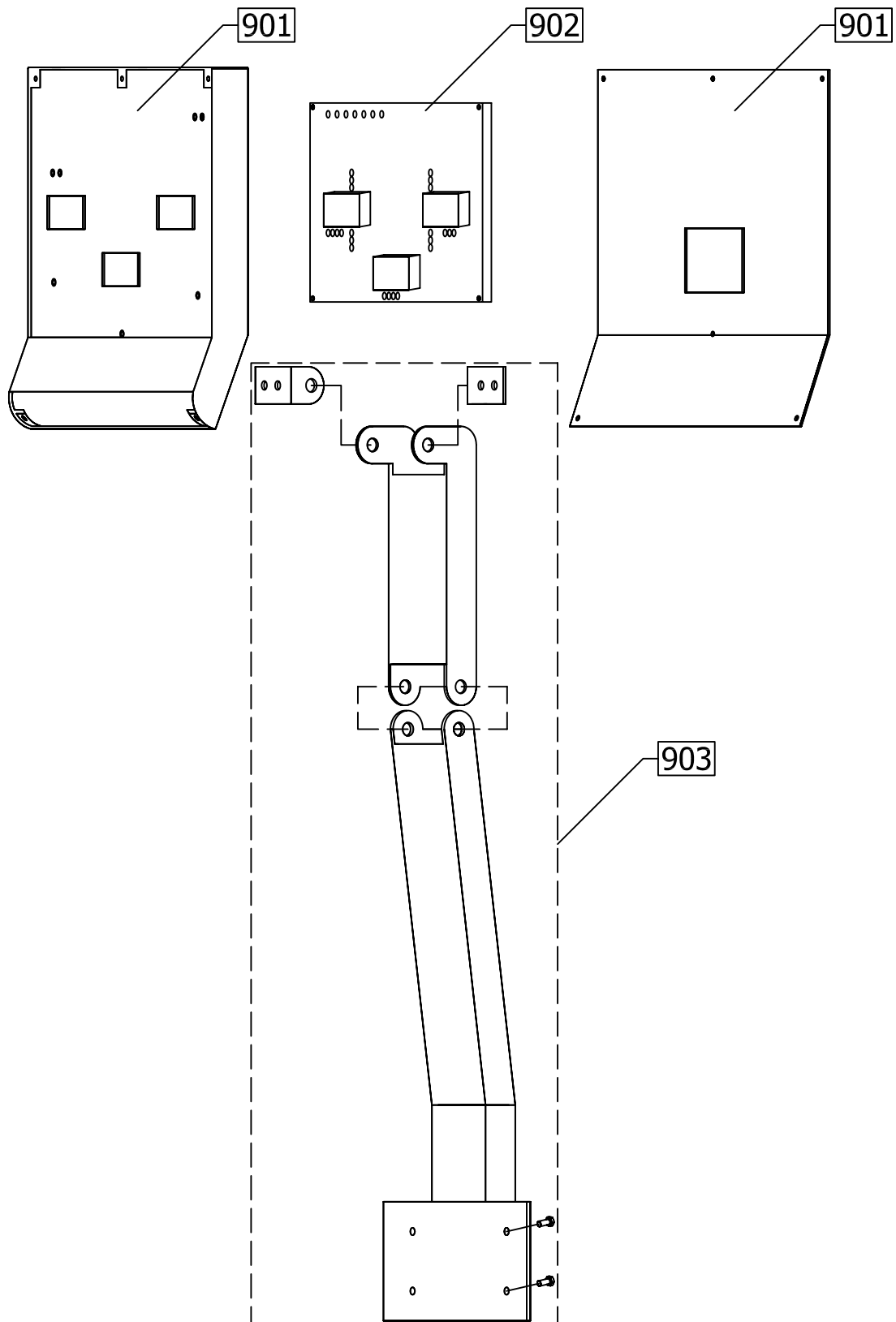
Pogliani e Rivolta S.p.A.		AREO GEODHex 933				MODIFICHE				
						Toller. Generali				
Scala	Matricola	Gruppo	Disegno N.		Rev	Dim.	mm.	Dim.	mm.	
N.Pezzi	888.933	wheel balancer	06	04	2009	01	0-6	±0.1	120-250	±0.4
Descr. Trasduttori e opt.						30-120	±0.2	250-500	±0.6	
						0°-360°	±30'	-	-	
Materiale					Trattamento	Indice Modif.			Data Approvazione	Oper. A.G.
					Durez.	--			Data Creazione	Diseg.
					06 Apr. 2009					



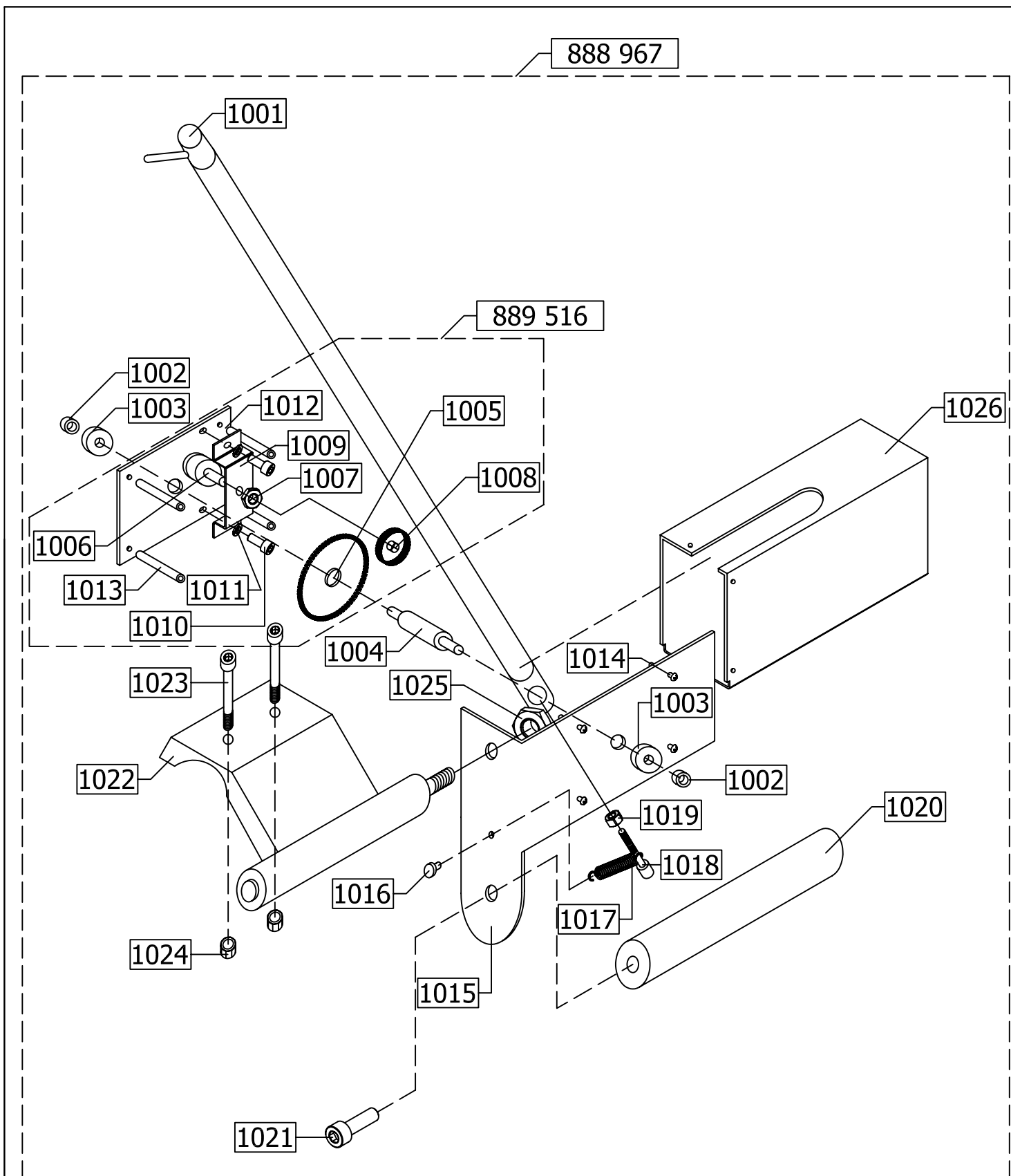
Pogliani e Rivolta S.p.A.		AREO GEODHex 933				MODIFICHE				
						Toller. Generali				
Scala	Matricola	Gruppo	Disegno N.		Rev	Dim.	mm.	Dim.	mm.	
N.Pezzi	888.933	wheel balancer	07	04	2009	01	0-6	±0.1	120-250	±0.4
Descr. Cablaggio elettrico						30-120	±0.2	250-500	±0.6	
						0°-360°	±30°	-	-	
Materiale			Trattamento			Indice Modif.	Data Approvazione			Oper. A.G.
			Durez.			--	Data Creazione			Diseg.
						06 Apr. 2009				



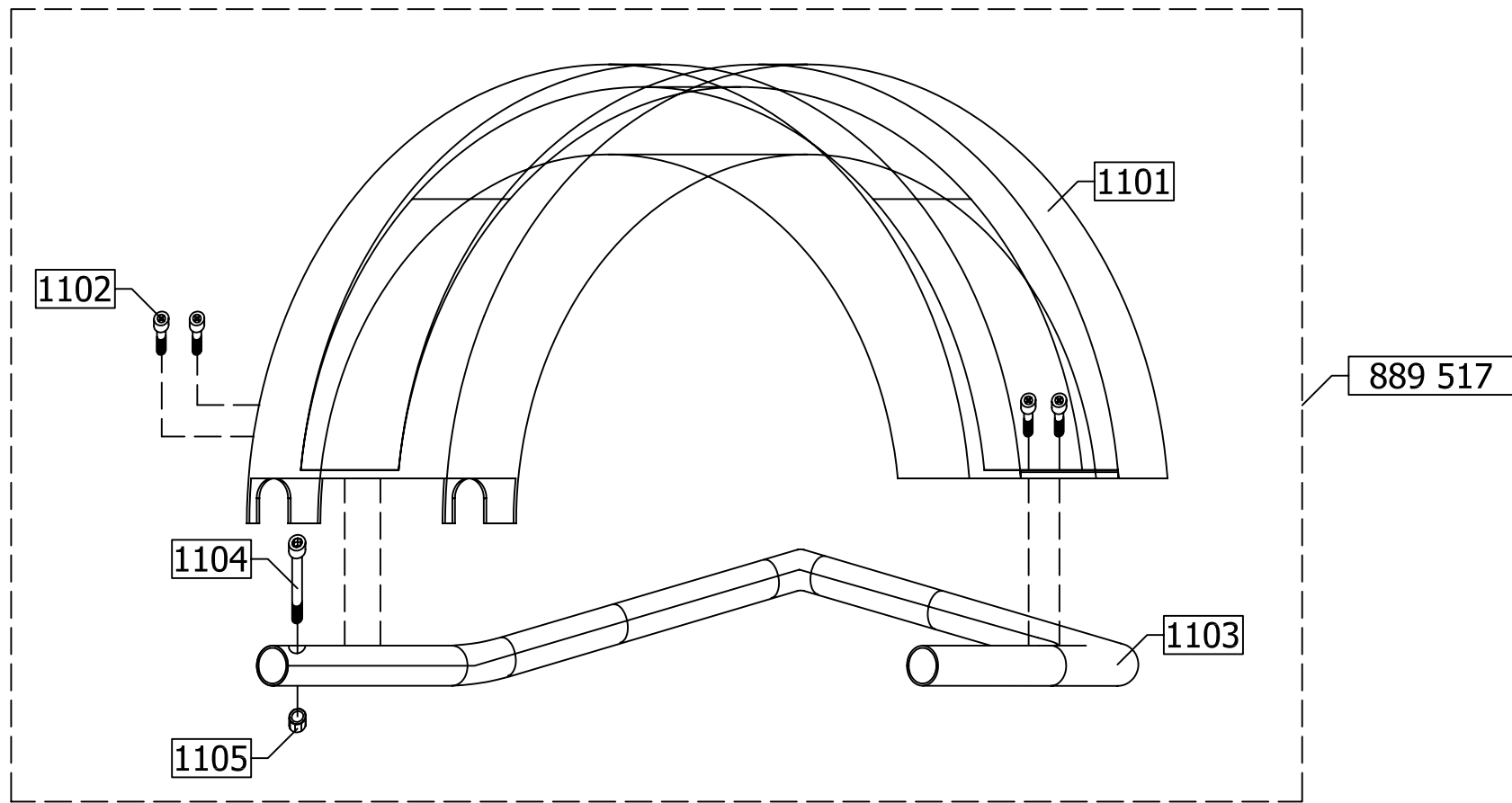
Pogliani e Rivolta S.p.A.		AREO GEODHeX 933					MODIFICHE				
								Toller. Generali			
Scala	Matricola	Gruppo	Disegno N.		Rev	Dim.	mm.	Dim.	mm.		
N.Pezzi	888.933	wheel balancer	08	04	2009	01	0-6	±0.1	120-250	±0.4	
								6-30	±0.2	250-500	±0.6
								30-120	±0.3	500-990	±0.8
								0°-360°	±30'	-	-
Descr.		Meccanica interna					Indice	Data Approvazione		Oper.	
Materiale				Trattamento		--	Data Creazione		A.G.		
				Durez.		07 Apr. 2009					
								Diseg.			



Pogliani e Rivolta S.p.A.		AREO GEODHeX 933				MODIFICHE			
						Toller. Generali			
Scala	Matricola	Gruppo	Disegno N.		Rev	Dim.	mm.	Dim.	mm.
N.Pezzi	888.933	wheel balancer	09	04	2009 01	0-6	±0.1	120-250	±0.4
Descr. Display e supporto						6-30	±0.2	250-500	±0.6
						30-120	±0.3	500-990	±0.8
Materiale						0°-360°	±30°	-	-
						Trattamento		Indice Modif.	
Durez.		---		07 Apr. 2009		A.G.			
						Data Creazione		Diseg.	

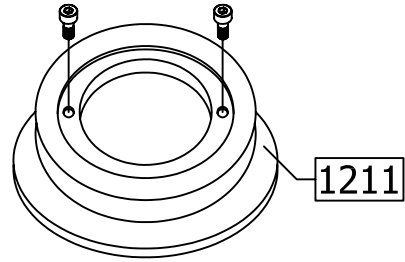
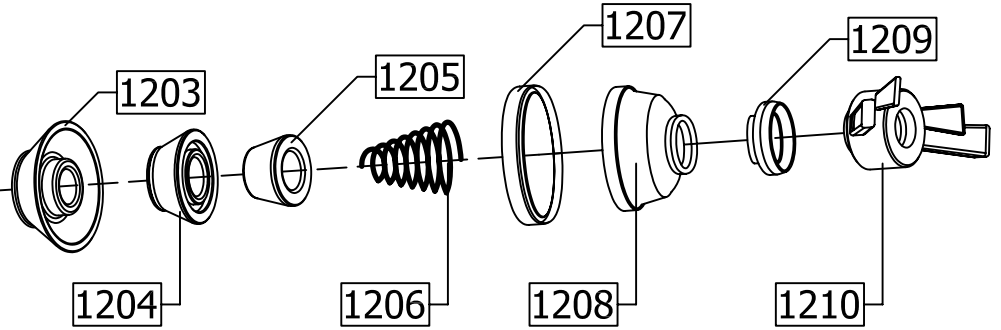
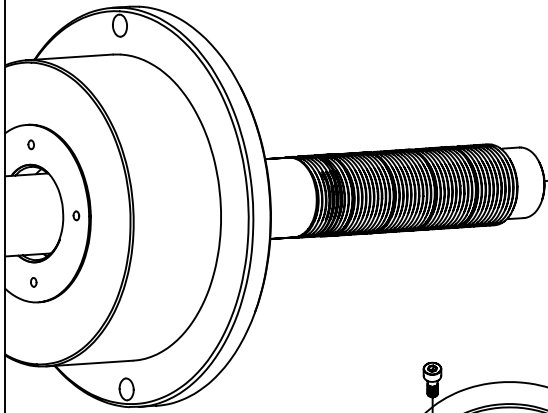
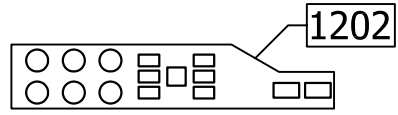


Pogliani e Rivolta S.p.A.		AREO GEODHeX 933				MODIFICHE			
						Toller. Generali			
Scala	Matricola	Gruppo	Disegno N.		Rev	Dim.	mm.	Dim.	mm.
N.Pezzi	888.933	wheel balancer	10	04	2009 01	0-6	±0.1	120-250	±0.4
Descr. Calibro esterno						6-30	±0.2	250-500	±0.6
						30-120	±0.3	500-990	±0.8
Materiale						0°-360°	±30'	-	-
						Trattamento		Indice Modif.	
Durez.		---		07 Apr. 2009		A.G.		Diseg.	



Pogliani e Rivolta S.p.A.		AREO GEODHeX 933					MODIFICHE				
							Toller. Generali				
Scala	Matricola	Gruppo wheel balancer	Disegno N.			Rev	Dim.	mm.	Dim.	mm.	
N.Pezzi	888.933		11	04	2009		01	0-6	±0.1	120-250	±0.4
								6-30	±0.2	250-500	±0.6
								30-120	±0.3	500-990	±0.8
								0°-360°	±30'	-	-
Descr.		Scudo ruota					Indice Modif.	Data Approvazione		Oper.	
Materiale		Trattamento			Durez.			Data Creazione		A.G.	
								08 Apr. 2009		Diseg.	

1201



Pogliani e Rivolta S.p.A.		AREO GEODHeX 933					MODIFICHE			
							Toller. Generali			
Scala	Matricola	Gruppo	Disegno N.		Rev	Dim.	mm.	Dim.	mm.	
N.Pezzi	888.933	wheel balancer	12	04	2009	01	0-6	±0.1	120-250	±0.4
		Descr.		Porta pesi			6-30	±0.2	250-500	±0.6
		Materiale		Trattamento			30-120	±0.3	500-990	±0.8
		Durez.					0°-360°	±30°	-	-
							Indice Modif.	Data Approvazione		Oper. A.G.
							--	Data Creazione		Diseg.
							-- Apr. 2009			

GEODHeX 933

code		description (IT)	description (EN)	dwg nr.	nr. ref.
888	967	calibro esterno GEODHeX	GEODHeX ext. dataset arm	10	1001÷1026
889	201	cono n. 1	cone nr. 1	12	1203
889	202	cono n. 2	cone nr. 2	12	1204
889	203	cono n. 3	cone nr. 3	12	1205
889	204	interruttore ON/OFF	ON/OFF interrupter	1	101
889	205	filtro emc	emi filter	1	132÷135
889	206	molla freno superiore	up brake spring	1	107
889	207	molla freno inferiore	down brake spring	1	124
889	208	asta freno	brake pole	1	115
889	209	forcelle asta freno	brake pole forks	1	113, 114
889	210	distanziale	spacer	12	1211
889	211	base con albero filettato	filleted shaft	5	516, 517, 518, 519
889	212	molla	spring	12	1206
889	214	spessore	thickness	12	1209
889	215	calotta	cap	12	1208
889	216	anello protezione gomma	rubber ring protection	12	1207
889	218	galletto a farfalla	butterly nut	12	1210
889	219	piastrina rinvio completa	complete delay plaque	1	121, 122, 123
889	221	supporto copertura ruota	wheel cover support	3	301÷321
889	226	pastiglia freno	brake tablet	1	112
889	229	cinghia motore	motor belt	8	801
889	230	motore 220-240V 50/60 Hz	motor 220-240V 50/60 Hz	4	401, 403, 404
889	233	trasformatore	transformer	7	718, 719, 720, 721, 722
889	237	porta cono	utensils hold	1	102, 103
889	243	piastra cablaggio elettrico	electric wiring plate	7	701
889	245	chiavetta motore	motor key	4	406
889	246	supporto motore	motor support	4, 8	402, 807, 808, 809
889	247	puleggia motore	motor pulley	4	405
889	248	mandrino completo	complete wheel shaft	5, 8	501÷519, 802, 803, 804
889	249	trasduttore	transductor	6	602, 603, 604
889	250	asta trasduttore verticale	vertical trasductor pole	6	601, 605, 606
889	251	asta trasduttore orizzontale	horizontal transductor pole	6	607, 608

889	252	supporto scheda optoelettronica	optic electronic board support	6	610, 615, 616, 617
889	254	piastra pastiglia freno	brake tablet plate	1	108, 109, 110, 111, 131
889	255	piastra perno molla superiore	up spring pivot plate	1	104, 105, 106
889	256	leva pedale freno	brake pedal lever	1	125, 126, 127, 128, 129,
889	257	schermatura scheda alimentazione	motor board screening	7	708,709, 710, 711, 712
889	258	staffa dx corpo macchina	body right cover	8	805, 806
889	302	scheda alimentazione	motor board	7	702, 703, 704, 705, 706,
889	303	resistore freno	brake resistor	7	713, 714, 715, 716, 717
889	500	calibro interno	GEODHeX int. dataset arm	2	201÷247
889	501	potenziometro diametro	diameter potentiometer	2	212
889	502	potenziometro distanza	distance potentiometer	2	233, 234
889	503	cinghia calibro	set arm belt	2	237
889	504	misuratore distanza	distance measurer	2	247
889	505	switch calibro	set arm switch	2	242÷246
889	506	pedale freno	brake pedal	1	116
889	507	staffa fissaggio pedale	fixing pedal stirrup	1	117÷120
889	508	switch scudo	wheel cover switch	3	317÷321
889	509	disco encoder GEO	GEODHeX encoder disc	5	503
889	510	scheda opt. GEO	GEODHeX optic electronic board	6	609, 611, 612, 613, 614
889	513	potenziometro calibro esterno	ext. set arm potentiometer	10	1006, 1007
889	514	rondella dentata grande	big toothed washer	10	1005
889	515	rondella dentata potenziometro	potentiometer toothed washer	10	1008
889	516	gruppo potenziometro completo	complete potentiometer	10	1005÷1014
889	517	contrappeso calibro esterno	ext. set arm counterbalance	10	1020, 1021
889	518	scudo ruota GEO	GEODHeX wheel cover	11	1101÷1105
889	519	porta pesi GEO	GEODHeX weights tray	12	1201
889	524	CPU 933	933 CPU board	9	902
889	525	display 933	933 display	9	901
889	526	supporto display 933	933 display support	9	903
889	527	keyboard 933	933 keyboard	12	1202
889	528	laser 933	933 laser	8	810